

一步先を行く医療従事者になるために！



わかりやすい症候診断

学研メディカル秀潤社と薬学ゼミナール生涯学習センターがコラボレーションセミナーを開催！

本会場から薬ゼミ各教室へLive配信もします！

3開催とも症候を変えて実施！
ぜひ複数回の参加お待ちしております

アドバンス
スキルアップコース

カウンターで遭遇する患者さんのさまざまな症状。あなたならどんな情報を集め、
どう決断しますか？ケーススタディをもとに、症候診断にズバリと迫ります！

講師

前野 哲博 先生

筑波大学 医学医療系 地域医療教育学 教授
附属病院 総合診療科

前野先生は、総合診療科での診療をはじめ、斬新な教育プログラムの企画実施など幅広い分野でご活躍の先生です。



- ◆略歴◆
1991年 筑波大学卒
1994年 筑波大学総合医コースレジデント
1997年 川崎医科大学総合診療部
1998年 筑波メディカルセンター病院総合診療科
2000年 筑波大学講師
2009年 同 教授
日本プライマリ・ケア連合学会 家庭医療専門医・指導医

本会場では多職種（看護師・検査技師・理学療法士など）合同開催

本会場

会場：学研ビル
東京都品川区西五反田2-11-8

日程	定員	受講料 (税込、事前振込)
6月16日(日)	120名	6,300円

各論
ケース

頭痛
嘔気



アクセス：
JR 山手線/東急 池上線
/都営地下鉄 浅草線 (A2
出口) 五反田駅下車徒歩5
分

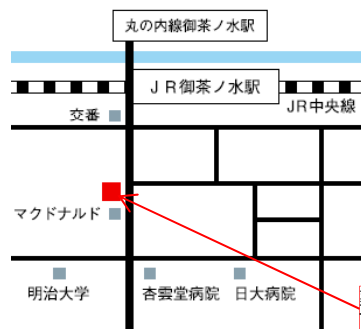
Live配信

会場：薬学ゼミナール お茶の水教室
千代田区神田駿河台2-1-4 ヒルレスト御茶ノ水4F

日程	定員	受講料 (税込、事前振込)
6月23日(日)	40名	3,000円
7月13日(土)	40名	3,000円

各論
ケース

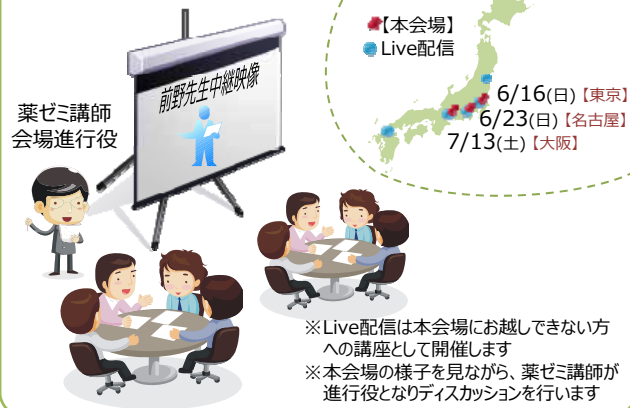
腹痛
めまい
胸痛
風邪



アクセス：
JR 御茶ノ水駅 (中央本
線・総武線) 『御茶ノ水橋
口』より徒歩約1分
地下鉄御茶ノ水駅 (丸の
内線) 『JR口』より徒歩約
3分
東京メトロ新御茶ノ水駅
(千代田線) 『B1 出口』
より徒歩約3分

薬学ゼミナール お茶の水教室
Tel 03-3233-8903

Live配信先会場イメージ



認定単位：3単位発行

内容

	6月16日(日)	6月23日(日)	7月13日(土)
12:00	開場・受付	開場・受付	開場・受付
12:30	◆症候診断【総論】	◆症候診断【総論】	◆症候診断【総論】
13:30	休憩	休憩	休憩
13:40	◆頭痛【各論Ⅰ】	◆腹痛【各論Ⅰ】	◆胸痛【各論Ⅰ】
15:10	休憩	休憩	休憩
15:20	◆嘔気【各論Ⅱ】	◆めまい【各論Ⅱ】	◆風邪【各論Ⅱ】
16:50	まとめ・質疑応答	まとめ・質疑応答	まとめ・質疑応答
17:00			

・12:20～事務連絡
・総論：症候診断の考え方【講義】 ※各開催で同じ内容
・各論：ケーススタディ【症例提示→ディスカッション→解説】

わかりやすい **症候診断**

申込用紙

薬学ゼミナール

生涯学習センター宛

本講座は学研メディカル秀潤社と薬学ゼミナール生涯学習センターのコラボ企画です。
本会場が遠方のため参加できない方を対象に薬ゼミ各教室を**ライブ配信**でもつなぎます！！

申込みは下記必要事項をご記入の上FAXにてご送信ください。

FAX: 03-5298-8269

講師：前野 哲博 先生

筑波大学 医学医療系 地域医療教育学 教授
附属病院 総合診療科

* 参加希望の日程・会場に☑を入れ、必要事項を記入のうえ、FAXしてください

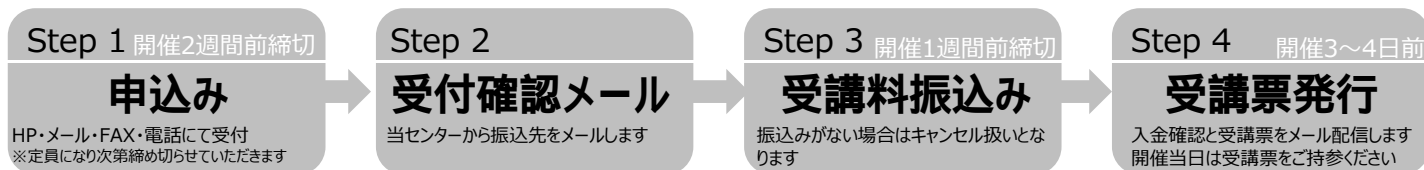
参加	日程	形式	会場	申込締切日	内容・時間 ※12:00～開場・受付 12:20～事前連絡			受講料 (税込、事前振込)
				振込締切日	1部	2部	3部	
<input type="checkbox"/>	6月16日(日) 12:30～17:00	本会場	学研ビル	6月 3日(月) 6月10日(月)	総論	各論Ⅰ：頭痛	各論Ⅱ：嘔気	6,300円
<input type="checkbox"/>	6月23日(日) 12:30～17:00	Live配信	薬学ゼミナール お茶の水教室	6月10日(月) 6月17日(月)	総論	各論Ⅰ：腹痛	各論Ⅱ：めまい	3,000円
<input type="checkbox"/>	7月13日(土) 12:30～17:00	Live配信	薬学ゼミナール お茶の水教室	6月28日(金) 7月 5日(金)	総論	各論Ⅰ：胸痛	各論Ⅱ：風邪	3,000円

※総論：症候診断の考え方【講義】（各開催で同じ内容）

ふりがな			
氏名			
住所	〒		
TEL		Email	
経験年数	1年未満 ・ 1～3年 ・ 3～6年 ・ 6～15年 ・ 15年以上		
業種	保険調剤薬局 ・ ドラッグストア ・ 病院 ・ その他（ ）		

ご記入いただいた個人情報、申込確認・講演会案内の目的以外の使用、第三者への開示・提供はいたしません。

申込から受講までの流れ



複数開催を受講される方へ * 受講料は合算してお振込みいただくことも可能です

【問い合わせ先】学校法人医学アカデミー 薬学ゼミナール生涯学習センター 受付係
HP: <http://www.yakuzemi-shougai.jp/schedule.html>
Email: info@yakuzemi-shougai.jp TEL: 03-5298-8264

土曜日、日曜日、祝日は確認のご連絡ができない場合がございますので、あらかじめご了承ください。

携帯は
こちらから →

